



КАТАЛОГ 2017

Надежная техника соединений трубопроводов газо-, водоснабжения и промышленности из ПЭ

Действителен с 1 февраля 2017 г.



FRIAFIT® КАНАЛИЗАЦИОННАЯ СИСТЕМА

Надежный метод соединения
канализационных систем из ПЭ-НД

Каталог AF 21/17 действителен с 1 февраля 2017 г.

Сведения по настоящему каталогу и о канализационной системе FRIAFIT®

Содержание

Информация на следующих страницах позволит Вам подобрать наиболее подходящее изделие.

Статус наличия на складе

Пожалуйста, при планировании учитывайте следующее:

- Все изделия со статусом наличия 1 поставляются, как правило, со склада.
- Все изделия со статусом наличия 2 производятся под заказ и поэтому поставляются в течение 3-4 недель.
- Все изделия со статусом наличия 3 являются заказными товарами и поэтому поставляются в течение 3-4 недель. Данные изделия не подлежат возврату и обмену.

Единицы упаковки и складирования на поддоне

В каталоге указано количество единиц в упаковке (VE) и количество единиц на поддоне (PE). Заказ в полных единицах VE/PE упростит прием товара, а также Ваш складской учет. Это также гарантирует Вам наше быстрое оформление и поставку товара. В каталоге указаны актуальные значения.

Возврат

Мы должны подтвердить возврат товаров прежде, чем они поступят как рекламационные. Пожалуйста, сообщите нам о возврате товаров. После подтверждения, мы отправим Вам бланк возврата с индивидуальным номером. Процесс возврата невозможен без этого номера. Наша система управления качеством требует, чтобы товар был оформлен по данным критериям. При необходимости мы вышлем Вам отдельное письмо с деталями. Если товар соответствует нашим критериям и возврат был одобрен, производится выплата стоимости за вычетом 25% издержек на проверку.

Заводской сертификат качества

Заводской сертификат качества в соответствии с DIN EN 10204 - 3.1 должен быть запрошен вместе с заказом на поставку товара, поскольку последующая выдача сертификата невозможна.

Качество

Канализационные системы FRIAFIT подвергаются постоянному контролю качества со строгими нормами проверки, которые являются составными частями нашей всеобъемлющей системы управления качеством, сертифицированной согласно стандартам EN ISO 9001:2008.

Канализационная система FRIAFIT и сварочные аппараты FRIAMAT полностью совместимы между собой. Все изменения и дополнения, которые возникают в процессе технического совершенствования, соответственно учитываются. Наш постоянный контроль качества охватывает все изделия торговых марок FRIALEN и качество сварочного соединения, как результат взаимодействия всех компонентов. Принцип работы и надежность функционирования сварочных приборов других производителей не подлежат нашим требованиям и процедурам контроля. Пожалуйста, соблюдайте требования нашего руководства по монтажным работам и руководства по обслуживанию соответствующих приборов при прокладке трубопроводов.

Нормы

Канализационная система FRIAFIT соответствует EN 12666 и таким образом признается регламентированной строительной продукцией и, поэтому, не требует дополнительного разрешения надзорных органов. Существует сертификат соответствия DIBT®, Берлин.

Адаптер FRIAFIT тип ASA-MULTI был одобрен надзорными органами. Подтверждающий сертификат Вы можете найти на сайте.

Более того, муфты FRIAFIT тип AM SDR17 соответствуют требованиям в соответствии с EN 12201, EN 1555, ISO 4427 и ISO 4437.

Муфты FRIAFIT тип AM SDR17 сертифицированы с нормами DVGW GW 335-B2 (сертификаты DV-8606BO6114 и DV-8611BO6115) и регулярно подвергаются независимому контролю.



Свариваемость

FRIAFIT безопасные фитинги могут быть сварены с:

- непосредственно с трубами от SDR33 до SDR11
- муфтами FRIAFIT AM и канализационными отводами ABM/ABMS с трубами от SDR33 до SDR 11.

Пожалуйста, обратите внимание на информацию о каждом SDR на штрих-кодах фитингов, а также на другие коды, указанные непосредственно на каждом изделии.

Пожалуйста, проконсультируйтесь с нашим инженерным отделом перед установкой труб с показателем толщины стенки > SDR33.

Безопасные фитинги FRIAFIT могут быть сварены с трубами из ПЭ 100, ПЭ 100-RC, ПЭ 80, ПЭ 63, ПЭ 50 в соответствии с DIN 8074/75, EN 1555-2, EN 12201-2, ISO 4437, и ISO 4427, ПЭ-Ха в соответствии с DIN 16892/93. Свариваются с ПЭ трубами с коэффициентами текучести расплава MFR 190/5 в диапазоне от 0,2 до 1,7 г/10 мин.

Компоненты с MFR < 0.20 требуют подтверждения пригодности. Безопасные фитинги FRIAFIT могут быть установлены при помощи сварочного аппарата FRIAMAT при температуре окружающей среды от -10°C до +45°C.

Материалы сварных переходников должны соответствовать стандартам и рекомендациям по сборке, отличающейся для данных материалов или систем.

В случае, если у Вас возникли вопросы во время монтажа, а также при работе с безопасными фитингами FRIAFIT в целом, пожалуйста, обратитесь к нашим инструкциям по монтажу. Наши специалисты в службе поддержки будут рады ответить на любые Ваши вопросы.

Допустимое давление

Канализационная система FRIAFIT разработана для безнапорных (самотечных) трубопроводов. Максимальное давление при испытаниях такого типа трубопроводов в соответствии с DIN EN 1610 составляет 0,5 бар.

Муфты FRIAFIT AM SDR17 также пригодны для использования в питьевом водоснабжении и систем трубопроводов до PN 10.

Канализационные отводы FRIAFIT ABM/ABMS и канализационные накладки ASA-TL/ASA-VL разработаны для систем трубопроводов с постоянным допустимым давлением не более 2.5 бар.

Более детальную информацию по допустимым давлениям Вы можете найти в описании изделий.

Сварочный процесс

Канализационная система FRIAFIT может быть сварена любым типом сварочного аппарата для электромуфтовой сварки, в т.ч. FRIAMAT. Параметры сварки будут автоматически переданы со штрих-кода фитинга.

Канализационная система FRIAFIT также может быть сварена с аппаратами с постоянным выходным напряжением 39.5 В путем ручного ввода времени сварки. Время сварки указано на этикетке со штрих-кодом.

ВНИМАНИЕ! Допустимый диапазон сварки ограничен температурами окружающей среды от -5°C до +35°C.

Список подходящих компонентов Вы можете найти на нашем сайте.

Статистические нагрузки

Расчет статистической нагрузки в трубах ПЭ-НД должен осуществляться производителем труб или инженерной проектной службой в соответствии с существующими общими правилами.

Кольцевая прочность сварного соединения трубы, произведенного с помощью соединительных элементов канализационной системы FRIAFIT, во всех случаях будет прочнее кольцевой прочности используемой трубы.

Время охлаждения

FRIAFIT - соединительные муфты, вставные муфты, отводы ABM/ABMS и переходные муфты:

Время охлаждения, указанное на штрих-коде и помеченное дополнительными буквами (СТ), является временем после сварки до момента, когда можно двигать сварное соединение.

Сваренный трубопровод можно нагружать давлением, выдержав более длительное время охлаждения. Об этом, пожалуйста, читайте в руководстве по монтажу.

FRIAFIT - седловой отвод, переходной седловой отвод:
Время охлаждения, указанное на штрих-коде (СТ), является временем после сварки до начала врезки.

Испытание под давлением сварных соединений в трубопроводах, проложенных к потребителю, может осуществляться после истечения времени охлаждения. Об этом, пожалуйста, читайте в нашем руководстве по монтажу.

Монтаж

Монтаж должен осуществляться в соответствии с инструкциями по монтажу, которые также доступны для загрузки на сайте <http://www.friatec.de/content/friatec/ru/>. На данной веб-странице Вы сможете найти дополнительную информацию по продукции и монтажу, сертификатам и публикациям и контактам.

Технические данные

Технические данные не представлены в данном каталоге. Детальная информация по каждому изделию дана в паспортах на каждый тип изделий, которые можно скачать в интернете по адресу <http://www.friatec.de/content/friatec/ru/>. Технические указания по монтажу и использованию могут быть приложены в упаковке изделия и в данном случае, обязательны к выполнению.

Актуальность / Технические новинки

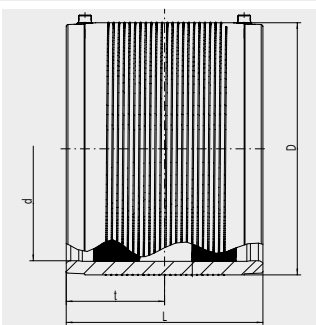
Все данные соответствуют актуальному состоянию на момент подготовки каталога. Мы оставляем за собой право вносить изменения по мере технического совершенствования. За опечатки мы не несем ответственности.

Торговые марки

Для облегчения чтения в некоторых местах были опущены значки ® и ™. Зарегистрированы следующие торговые марки: FRIALEN®, FRIAFIT®, FRIAGRIP®, FRIATOOLS®, FRIALOC®, Sentry GS®, BAI0®, Rilsan® и Gas-Stop™.

Содержание

Изделие	Обозначение	Страница
FRIAFIT ОБЩАЯ ПРОГРАММА		
Муфта без упора, SDR 17	AM	57
Канализационная вставная муфта	AEM	58
Канализационная шахтная футеровка	ASF	59
Канализационная шахтная футеровка для кирпичных колодцев L = 250 мм	ASFL	59
Седловой отвод тип Top-Loading для канализации	ASA TL	60
Переходной седловой отвод тип Top-Loading для канализации	ASA TL KG	60
Канализационный патрубок-накладка тип Vacuum-Loading	ASA VL	61
Адаптер для установки на бетонные и керамические трубы с выходом на спигот	ASA MULTI	61
Установочный ключ	ASA MULTI MS	62
Канализационный отвод	ABM	62
Канализационный отвод (муфта/спигот)	ABMS	62
Переходная муфта ПЭ-ПВХ/ПП	AMKG	62
Переходной элемент ПЭ - ПВХ/ПП	UKG	63
Переходной элемент ПЭ - керамика	USTZ	63
FRIAFIT ДОПОЛНИТЕЛЬНЫЕ СОЕДИНИТЕЛЬНЫЕ ДОКУМЕНТЫ		
Канализационный отвод 15° тип спигот	ABS 15	63
Канализационный отвод 30° тип спигот	ABS 30	64
Канализационный отвод 45° тип спигот	ABS 45	64
Канализационный отвод 60° тип спигот	ABS 60	65
Канализационный отвод 90° тип спигот	ABS 90	65
Равнопроходной тройник 45° тип спигот	ATS 45	66
Неравнопроходной тройник 45° тип спигот	ATSR 45	66
Неравнопроходной тройник 60° тип спигот	ATSR 60	67
Канализационная муфта-заглушка тип спигот	AES	67
Редукционный переход спигот эксцентрического типа	RES	68

AM**Муфта без упора, SDR 17**

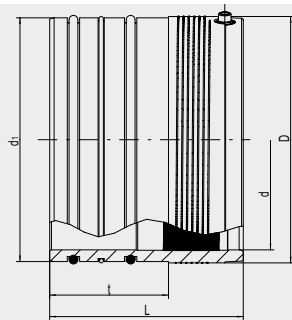
Имеет открытую нагревательная спираль для оптимальной теплопередачи во время сварки.

PE 100 SDR 17

Максимальное допустимое рабочее давление 10 бар (вода, канализация)

d	Артикул	Статус наличия	VE	PE	D	L	t	вес кг/шт.
110	680001	1	24	192	130	160	80	0,600
125	680013	1	22	176	146	160	80	0,650
160	680002	1	12	96	184	180	90	1,100
180	680003	1	8	64	207	180	90	1,450
200	680004	1	1	75	236	180	90	2,070
225	680005	1	1	52	263	200	100	2,723
250	680006	1	1	44	282	220	110	2,200
280	680007	1	1	32	316	220	110	3,800

Муфты PE 100 SDR 17 размеров d 315 - d 1200 смотри FRIALEN UB SDR 17.



Для подвижного соединения трубы из ПЭ-НД в бетонных колодцах в соответствии с DIN V 4034 и ATV-DVWK-A 157 (Нормативы Технического союза по канализации и сточным водам Германии) в сочетании с FRIAFIT канализационной шахтной футеровкой ASF/ASFL. Сторона, входящая в ASF/ASFL, имеет два эластичных уплотнительных кольца для оптимального уплотнения. Для большей безопасности в конструкции предусмотрено уплотнительное кольцо, разбухающее от соприкосновения с водой. Сторона, соединяющаяся с трубой из ПЭ-НД, имеет открытую нагревательную спираль для оптимальной теплопередачи во время сварки, большую глубину сопряжения, очень широкие зоны сварки и холодные зоны на концах и в середине для предотвращения вытекания расплава, упрощает выравнивание несоосности труб.

В муфтах диаметром более $d \geq 560$ мм с применением технологии предварительного прогрева для оптимального перекрытия кольцевого зазора между муфтой и трубой.

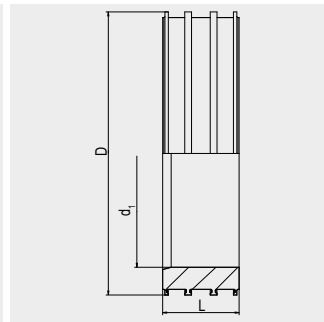
PE 100

Максимальное опрессовочное давление в соответствии с DIN EN 1610 0,5 бар

d	d _i	Артикул	Статус наличия	VE	PE	D	L	t	вес кг/шт.
110	131	680201	1	8	144	133	165	135	0,700
160	187	680202	1	8	64	193	225	135	1,900
180	215	680203	1	1	54	225	220	135	3,100
200	247	680204	1	1	56	250	220	135	3,500
225	277	680205	1	1	32	280	220	135	4,600
250	277	680206	1	1	32	280	220	135	2,500
280	313	680207	1	1	32	315	220	135	3,600
315	354	680208	1	1	24	355	220	135	4,350
355	399	680209	1	1	20	400	220	135	5,800
400	449	680210	1	1	12	450	220	135	8,300
450	499	680211	1	1	8	500	220	135	8,900
500	559	680214	1	1	8	562	220	135	11,050
560	624	680212 ②	1	1	4	630	220	135	13,400
630	709	680213 ①②	1	1	3	710	270	135	22,400

① для труб ПЭ-НД SDR 17 - 33

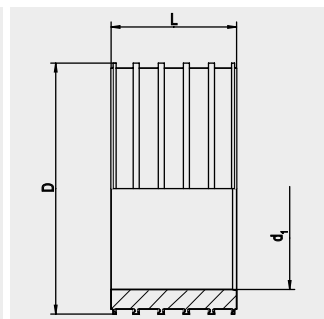
② с технологией предварительного прогрева для компенсации кольцевого зазора

ASF**Канализационная шахтная футеровка**

Соединительный элемент между готовым бетонным колодцем и FRIAFIT - вставной канализационной муфтой АЕМ. Широкие анкерные ребра с Т-профилем по всей поверхности изделия обеспечивают прочное и герметичное крепление в бетоне. Эластичная сердцевина для сглаживания напряжений. Большая толщина стенки для стабильности внутреннего диаметра. Надежное соединение с бетонной шахтой в соответствии с DIN V 4034.

PE 100**Максимальное опрессовочное давление в соответствии с DIN EN 1610 0,5 бар**

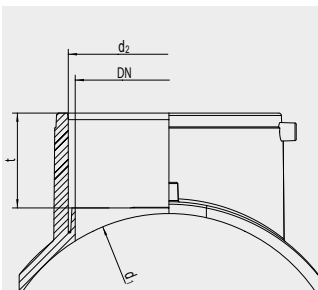
d посадочный для ПЭ трубы	d ₁	Артикул	Статус наличия	VE	PE	D	L	вес кг/шт.
110	134	680401	1	12	96	200	135	1,600
160	190	680402	1	8	64	250	135	1,900
180	218	680403	1	6	48	280	135	2,300
200	250	680404	1	4	32	315	135	2,700
225	280	680405	1	4	32	355	135	3,700
250	280	680406	1	4	32	355	135	4,000
280	316	680407	1	4	32	400	135	4,800
315	357	680408	1	1	18	450	135	6,200
355	402	680409	1	1	18	500	135	7,400
400	452	680410	1	1	12	560	135	9,300
450	502	680411	1	2	8	630	135	12,700
500	562	680414	1	3	6	670	135	11,300
560	628	680412	1	3	6	710	135	8,800
630	713	680413	1	1	6	800	135	10,700

ASFL**Канализационная шахтная футеровка для кирпичных колодцев L = 250 мм**

Соединительный элемент между колодцем из кирпича и FRIAFIT - вставной канализационной муфтой АЕМ. Широкие анкерные ребра по всей поверхности для более надежного крепления в колодце. Эластичная сердцевина для сглаживания напряжений. Большая толщина стенки для стабильности внутреннего диаметра.

PE 100**Максимальное опрессовочное давление в соответствии с DIN EN 1610 0,5 бар**

d посадочный для ПЭ трубы	d ₁	Артикул	Статус наличия	VE	PE	D	L	вес кг/шт.
160	190	680502	1	2	36	250	250	2,900
225	280	680505	1	2	16	355	250	4,670
280	316	680507	1	2	16	400	250	6,650
315	357	680508	1	1	12	450	250	8,750
355	402	680509	1	1	6	500	250	11,050
450	502	680511	1	1	4	630	250	23,400
560	628	680512	1	1	2	710	250	16,400
630	713	680513	1	1	2	800	250	20,300

ASA TL**Седловой отвод тип Top-Loading для канализации**

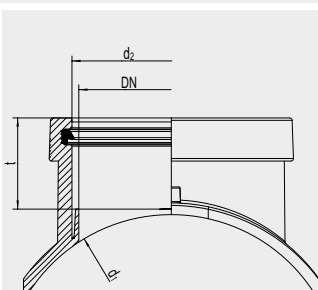
FRIAFIT - седловой отвод типа Top-Loading для канализаций – компактное изделие, состоящее из седлового привариваемого элемента и отвода с интегрированной в него муфтой (d 160). С помощью FRIAFIT - седлового отвода типа Top-Loading можно присоединить отвод (врезаться) к уже существующей канализационной системе из ПЭ-НД. Имеет открытую нагревательную спираль для оптимальной теплопередачи во время сварки. Область врезки не имеет нагревательной спирали. Седловой отвод FRIAFIT типа Top-Loading прижимается к трубе с помощью устройства для прижатия и врезки FWFIT (см. раздел FRIATOOLS), затем приваривается и после остывания осуществляется врезка.

При применении с трубами SDR 26 - 33 диаметрами d200 - d315 мм необходимо соблюдать специальную технологию монтажа.

PE 100**Максимальное опрессовочное давление в соответствии с DIN EN 1610 0,5 бар**

d ₁	d ₂	DN	Артикул	Статус наличия	VE	PE	t	вес кг/шт.
200	160	150	682618	1	8	64	76	1,000
225	160	150	682613	1	8	64	76	1,050
250	160	150	682619	1	10	80	76	0,990
280	160	150	682614	1	10	80	76	0,990
315	160	150	682615	1	10	80	76	0,990
355	160	150	682620	1	10	80	76	0,990
400	160	150	682621	1	10	80	76	0,890
450	160	150	682616	1	10	80	76	1,020
500/560/630	160	150	682622	1	10	80	76	1,020

При монтаже методом релайнинга „Close-Fit“ d 560 и d 630, пожалуйста, обращайтесь по телефону: +7 (495) 748 08 89

ASA TL KG**Переходной седловой отвод тип Top-Loading для канализации**

Переходной седловой отвод FRIAFIT ASA-TL/KG – компактное изделие из ПЭ-НД, состоящее из седлового привариваемого элемента и отвода с интегрированной в него муфтой (d 160). С помощью FRIAFIT® - переходного седлового отвода можно присоединить отвод из PVC/PP диаметром d150 мм к уже существующей канализационной системе из ПЭ-НД. Имеет открытую нагревательную спираль для оптимальной теплопередачи во время сварки. Область врезки не имеет нагревательной спирали.

Переходной седловой отвод FRIAFIT прижимается к трубе с помощью устройства для прижатия и врезки FWFIT, затем приваривается и после остывания осуществляется врезка.

При применении с трубами SDR 26 - 33 диаметрами d200 - d315 мм необходимо соблюдать специальную технологию монтажа.

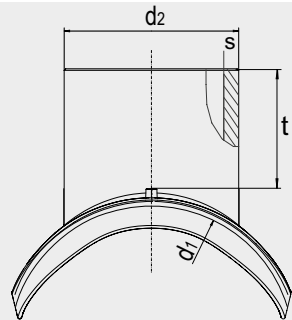
PE 100**Максимальное опрессовочное давление в соответствии с DIN EN 1610 0,5 бар**

d ₁	d ₂	DN	Артикул	Статус наличия	VE	PE	t	вес кг/шт.
225	160	150	682624	1	8	64	76	1,192
280	160	150	682625	1	10	80	76	1,106
315	160	150	682626	1	10	80	76	1,106
355	160	150	682627	1	10	80	76	1,106
450	160	150	682628	1	10	80	76	1,136
500/560/630	160	150	682629	1	10	80	76	1,136

При монтаже методом релайнинга „Close-Fit“ d 560 and d 630, пожалуйста, обращайтесь по телефону: +7 (495) 748-08-89.

ASA VL

Канализационный патрубок-накладка тип Vacuum-Loading



Для соединения больших отводов магистральными трубопроводами из ПЭ-НД с меньшими затратами, минимальными подземными работами и без прерывания работ. Имеет открытую нагревательную спираль для оптимальной теплопередачи во время сварки. Выходной патрубок d 225 используется с муфтами FRIAFIT тип AM или с переходной муфтой тип AMKG d 225 для перехода на трубы из ПВХ и ПП до DN 200 мм. Инновационное прижатие вакуумом для безопасного соединения труб даже больших труб с избыточной овальностью и допусками.

Установка с помощью устройства VACUSET XL.
Безнапорная врезка с помощью FWAB ASA.

PE 100

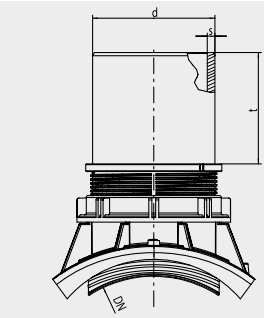
Максимальное допустимое рабочее давление 2,5 бар

d_1	d_2	Артикул	Статус наличия	VE	PE	t	s	вес кг/шт.
355	225	682640	1	1	4	144	13,4	3,080
450	225	682641	1	1	6	144	13,4	2,900
560	225	682642	1	1	6	144	13,4	3,065
630	225	682643	1	1	6	144	13,4	3,080

Работа с разными размерами - по запросу.

ASA MULTI

Адаптер для установки на бетонные и керамические трубы с выходом на спигот



Для соединений боковых отводов от керамических труб с трубами ПЭ-НД. Для новых врезок, а также конструкций – без демонтажа или полной замены основного трубопровода. Выходной патрубок d 160 дает возможность регулировать проход SDR 17/17,6. Его яркая внутренняя поверхность облегчает обзор во время видеоинспекции. Подходит для сварки с муфтами AM или ABM/ABMS.

Для сборки адаптера ASA-MULTI требуется установочный ключ ASA-MULTI-MS.

PE 100

Максимальное опрессовочное давление в соответствии с DIN EN 1610 0,5 бар

d	DN	Артикул	Статус наличия	VE	PE	H	t	s	вес кг/шт.
160	250	682650 ^①	1	5	40	250	146	9,5	2,700
160	250/300	682651 ^{②③}	1	5	40	250	146	9,5	2,800
160	300/350	682651 ^{②③}	1	5	40	250	146	9,5	2,800

① Подходит для соединений с керамическими трубами DN 250 N и DN 250 H (стандартная и высоко производительная серии в соответствии с EN 295)

② Подходит для соединений с бетонными трубами DN 250 N/DN 300 (EN 1916)

③ Подходит для соединений с керамическими трубами DN 300/350 N и DN 300/DN 350 H (стандартная и высоко производительная серии в соответствии с EN 295)



ASA MULTI MS

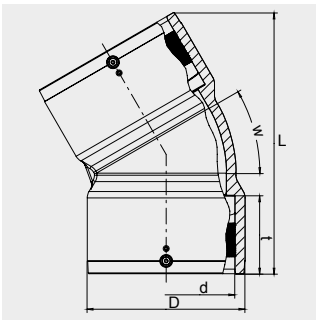
Установочный ключ



Для безопасной и быстрой сборки адаптера ASA-MULTI.

Артикул
682660

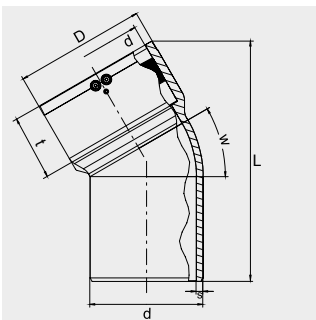
Статус
наличия
1

АВМ**Канализационный отвод**

Компактная конструкция изделия и наличие углов 15°, 30°, 45° обеспечивают удобную прокладку трубопроводов. Имеет с обеих сторон интегрированные электросварные зоны для сокращения времени монтажа и для оптимальной теплопередачи во время сварки. Гладкий и гидравлически оптимизированный внутренний контур обеспечивает при применении труб с показателем SDR 17/17,6 отличную пропускную способность. Поверхность светлого цвета для оптимальной видимости при осмотре видеоскопией.

PE 100**Максимальное рабочее давление 2,5 бар (канализация)**

d	w	Артикул	Статус наличия	VE	PE	D	L	t	вес кг/шт.
160	15°	681100	1	6	48	185	279	92	1,870
160	30°	681101	1	6	48	185	306	92	2,100
160	45°	681102	1	6	48	185	320	92	2,060

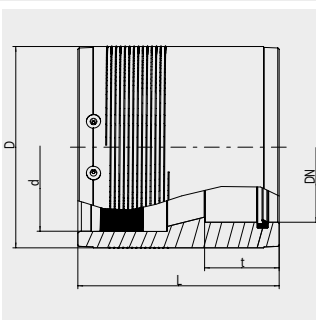
АВМС**Канализационный отвод (муфта/спигот)**

Незначительная потребность в площади благодаря компактному строению изделия и наличие углов 15°, 30°, 45° обеспечивают удобную прокладку трубопроводов. Муфта с открытой нагревательной спиралью для оптимальной теплопередачи во время сварки.

Спигот особенно подходит для прямого сварного соединения с канализационным седловым отводом FRIAFIT ASA-TL. Путем совместного использования АВМ с канализационным отводом могут быть получены углы, например, 60°, 90° и т.д. Гладкий и гидравлически оптимизированный внутренний контур обеспечивает при применении труб с показателем SDR 17/17,6 отличную пропускную способность. Поверхность светлого цвета для оптимальной видимости при осмотре видеоскопией.

PE 100**Максимальное рабочее давление 2,5 бар (канализация)**

d	w	Артикул	Статус наличия	VE	PE	D	L	t	s	вес кг/шт.
160	15°	681103	1	6	48	185	286	92	9,5	1,510
160	30°	681104	1	6	48	185	329	92	9,5	1,680
160	45°	681105	1	6	48	185	325	92	9,5	1,730

АМКГ**Переходная муфта ПЭ-ПВХ/ПП**

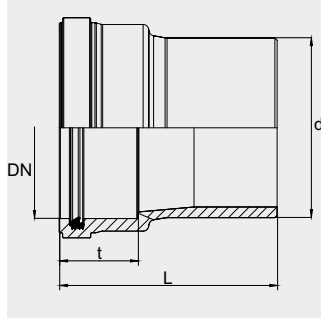
Переходник с полиэтиленовых труб (SDR 33- SDR17) на инженерную систему зданий. Полиэтиленовая сторона с переходной муфтой. Имеет большую глубину сопряжения и расширяющееся уплотнение из БСК для сопряжения с трубами ПВХ, ПП.

PE 100**Максимальное опрессовочное давление в соответствии с DIN EN 1610 0,5 бар**

d/DN	Артикул	Статус наличия	VE	PE	D	L	t	вес кг/шт.
160/150	682630	1	1	120	193	183,5	80	1,780
225/200	682631	1	1	32	270	270	100	5,820

UKG

Переходной элемент ПЭ - ПВХ/ПП



Переходник, позволяющий без изменения диаметра трубы переходить с полиэтиленовых труб (SDR 33 – SDR 17) на трубы из других материалов (ПВХ/ПП). Полиэтиленовая сторона может соединяться с электромуфтой АМ или седловым отводом АСА-ТЛ. Сторона для ПВХ/ПП работает по принципу раструбного соединения с использованием манжетного сальника из БСК (бутадиен-стирольный каучук) и глубокого посадочного места.

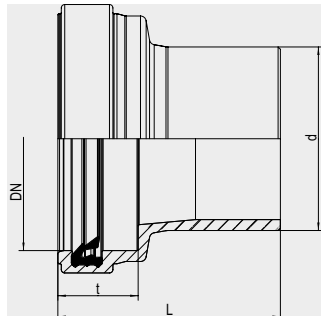
PE 100

Максимальное опрессовочное давление в соответствии с DIN EN 1610 0,5 бар

d/DN	Артикул	Статус наличия	VE	PE	L	t	вес кг/шт.
160/150	682617	1	12	96	194	70	1,070

USTZ

Переходной элемент ПЭ - керамика



Переходник, позволяющий без изменения диаметра трубы переходить с полиэтиленовых труб (SDR 33 – SDR 17) на керамические трубы. Полиэтиленовая сторона может соединяться электромуфтой FRIAFIT АМ или седловым отводом АСА-ТЛ. Сторона для керамики работает по принципу раструбного соединения с использованием манжетного сальника из БСК (бутадиен-стирольный каучук) и глубокого посадочного места.

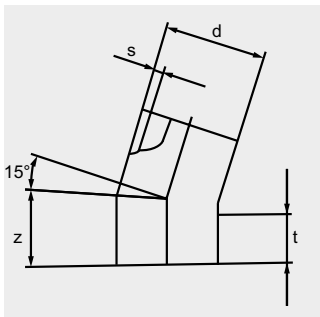
PE 100

Максимальное опрессовочное давление в соответствии с DIN EN 1610 0,5 бар

d/DN	Артикул	Статус наличия	VE	PE	L	t	вес кг/шт.
160/150	682623	1	2	36	194	70	1,250

ABS 15

Канализационный отвод 15° тип спигот



Фитинг из ПЭ-НД для использования с канализационными муфтами FRIAFIT тип АМ.

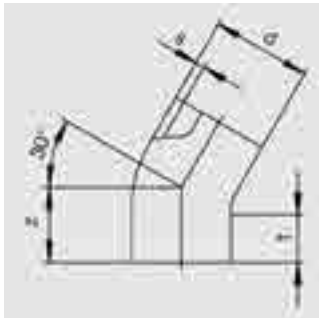
PE 100

Максимальное опрессовочное давление в соответствии с DIN EN 1610 0,5 бар

d	Артикул	Статус наличия	VE	Z	t	s	вес кг/шт.
110	681004	3	1	230	170	6,6	1,050
125	681005	3	1	250	170	7,4	1,450
160	681006	3	1	280	170	9,1	2,780
180	681007	3	1	315	250	10,2	3,770
225	681008	3	1	370	250	12,8	6,870

ABS 30**Канализационный отвод 30° тип спигот**

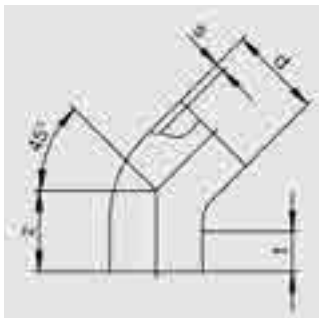
Фитинг из ПЭ-НД для использования с канализационными муфтами FRIAFIT тип AM.

**PE 100****Максимальное опрессовочное давление в соответствии с DIN EN 1610 0,5 бар**

d	Артикул	Статус наличия	VE	Z	t	s	вес кг/шт.
110	681009	3	1	230	170	6,6	1,050
125	681010	3	1	250	170	7,4	1,450
160	681001	3	1	280	170	9,1	2,780
180	681002	3	1	317	250	10,2	3,770
225	681003	3	1	371	250	12,8	6,870
355	681019	3	1	520	300	20,1	22,100

ABS 45**Канализационный отвод 45° тип спигот**

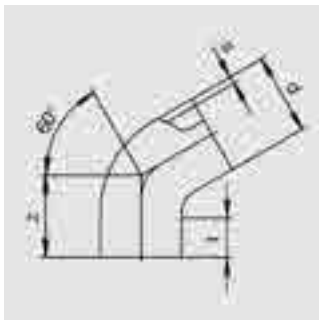
Фитинг из ПЭ-НД для использования с канализационными муфтами FRIAFIT тип AM.

**PE 100****Максимальное опрессовочное давление в соответствии с DIN EN 1610 0,5 бар**

d	Артикул	Статус наличия	VE	Z	t	s	вес кг/шт.
110	681011	3	3	235	170	6,6	1,050
125	681012	3	3	250	170	7,4	1,450
160	681201	3	1	280	170	9,1	2,780
180	681202	3	1	320	250	10,2	3,770
200	681203	3	1	349	250	11,4	5,000
225	681204	3	1	380	250	12,8	6,870
250	681205	3	1	411	250	14,2	9,210
280	681206	3	1	448	300	15,9	12,500
315	681207	3	1	491	300	17,9	17,400
355	681208	3	1	541	300	20,1	24,300

ABS 60**Канализационный отвод 60° тип спигот**

Фитинг из ПЭ-НД для использования с канализационными муфтами FRIAFIT тип AM.

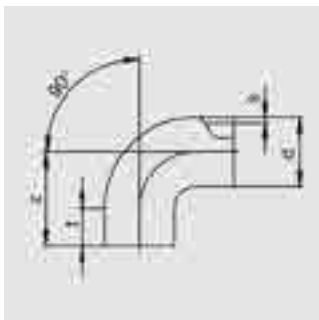
**PE 100**

Максимальное опрессовочное давление в соответствии с DIN EN 1610 0,5 бар

d	Артикул	Статус наличия	VE	Z	t	s	вес кг/шт.
160	681401	3	1	308	170	9,1	2,780
180	681402	3	1	334	250	10,2	3,770
225	681403	3	1	392	250	12,8	6,870

ABS 90**Канализационный отвод 90° тип спигот**

Фитинг из ПЭ-НД для использования с канализационными муфтами FRIAFIT тип AM.

**PE 100**

Максимальное опрессовочное давление в соответствии с DIN EN 1610 0,5 бар

d	Артикул	Статус наличия	VE	Z	t	s	вес кг/шт.
160	681601	3	1	390	100	9,1	3,230
180	681602	3	1	420	150	10,2	4,370
225	681603	3	1	488	150	12,8	7,440

ATS 45**Равнопроходной тройник 45° тип спигот**

Фитинг из ПЭ-НД для использования с канализационными муфтами FRIAFIT тип AM.

**PE 100****Максимальное опрессовочное давление в соответствии с DIN EN 1610 0,5 бар**

d	Артикул	Статус наличия	VE	L	t	s	z ₁	вес кг/шт.
110	682001	3	1	510	170	6,6	340	1,700
125	681013	3	1	530	190	7,4	340	2,400
160	682002	3	1	600	150	9,1	450	4,100
180	682003	3	1	680	230	10,2	450	5,400
200	682004	3	1	750	260	11,4	490	8,000
225	682005	3	1	800	270	12,8	530	10,500
250	682006	3	1	940	330	14,2	610	15,100
280	682007	3	1	1000	350	15,9	650	19,700
315	682008	3	1	1100	400	17,9	700	28,800
355	682009	3	1	1280	430	20,1	850	38,300

ATSR 45**Неравнопроходной тройник 45° тип спигот**

Фитинг из ПЭ-НД для использования с канализационными муфтами FRIAFIT тип AM.

**PE 100****Максимальное опрессовочное давление в соответствии с DIN EN 1610 0,5 бар**

d ₁	d ₂	Артикул	Статус наличия	VE	L	t	z ₁	s1	s2	вес кг/шт.
160	110	682201	3	1	471	150	263	9,1	6,6	2,700
225	160	682203	3	1	626	200	359	12,8	9,1	7,200
280	160	682204	3	1	626	200	398	15,9	9,1	10,400
280	225	682205	3	1	718	200	398	15,9	12,8	13,400
315	160	682206	3	1	626	200	423	17,9	9,1	12,800
315	225	682207	3	1	718	200	423	17,9	12,8	16,300
355	160	682208	3	1	626	200	451	20,1	9,1	15,900
355	225	682209	3	1	718	200	451	20,1	12,8	19,900
450	160	682210	3	1	666	220	538	26,7	9,5	26,000

ATSR 60**Неравнопроходной тройник 60° тип спигот**

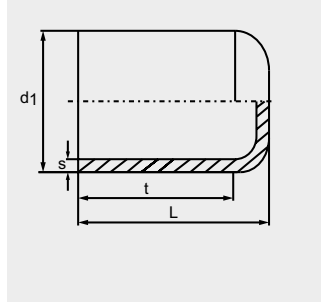
Фитинг из ПЭ-НД для использования с канализационными муфтами FRIAFIT тип AM.

**PE 100****Максимальное опрессовочное давление в соответствии с DIN EN 1610 0,5 бар**

d_1	d_2	Артикул	Статус наличия	VE	L	t	z_1	t_1	s1	s2	вес кг/шт.
160	110	682601	3	1	471	150	263	324	9,1	6,6	2,700
225	160	682603	3	1	626	200	359	426	12,8	9,1	7,200
280	160	682604	3	1	626	200	398	508	15,9	9,1	10,400
280	225	682605	3	1	718	200	398	527	15,9	12,8	13,400
315	160	682606	3	1	626	200	423	578	17,9	9,1	12,800
315	225	682607	3	1	718	200	423	597	17,9	12,8	16,300
355	160	682608	3	1	626	200	451	601	20,1	9,1	14,700
355	225	682609	3	1	718	200	451	620	20,1	12,8	19,900

AES**Канализационная муфта-заглушка тип спигот**

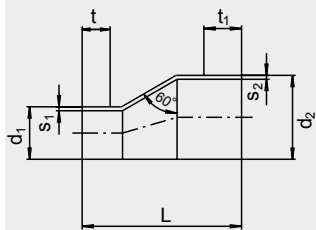
Фитинг из ПЭ-НД для использования с канализационными муфтами FRIAFIT тип AM.

**PE 100****Максимальное опрессовочное давление в соответствии с DIN EN 1610 0,5 бар**

d_1	Артикул	Статус наличия	VE	L	t	s	вес кг/шт.
110	681014	3	1	115	85	6,6	0,366
125	681015	3	1	125	95	7,4	0,450
160	681016	3	1	140	105	9,5	0,850
225	681017	3	1	145	127	13,4	2,000

RES**Редукционный переход спигот эксцентрического типа**

Фитинг из ПЭ-НД для использования с канализационными муфтами FRIAFIT тип AM.

**PE 100****Максимальное опрессовочное давление в соответствии с DIN EN 1610 0,5 бар**

d_1	d_2	Артикул	Статус наличия	VE	L	t	t_1	s1	s2	вес кг/шт.
110	125	681018	3	1	264	85	85	6,6	7,4	1,000
110	160	681801	3	1	310	90	95	6,6	9,5	1,200
160	225	681802	3	1	404	100	150	9,5	13,4	2,530
225	280	681810	3	1	540	150	250	13,4	16,6	5,460

Aliaxis
UTILITIES & INDUSTRY

ООО „Алиаксис инфраструктура и промышленность“
ул. Ивана Бабушкина, д.3, корп.1 - 117292 Москва - Россия
Тел. +7 (495) 748 08 89 - Факс +7 (495) 748 53 39
ИНН/КПП 7736507265 / 772801001
www.aliaxis-ui.ru

